

# Arrangørkonferansen 2015 - NSSF



**Scandic Helsfyr**

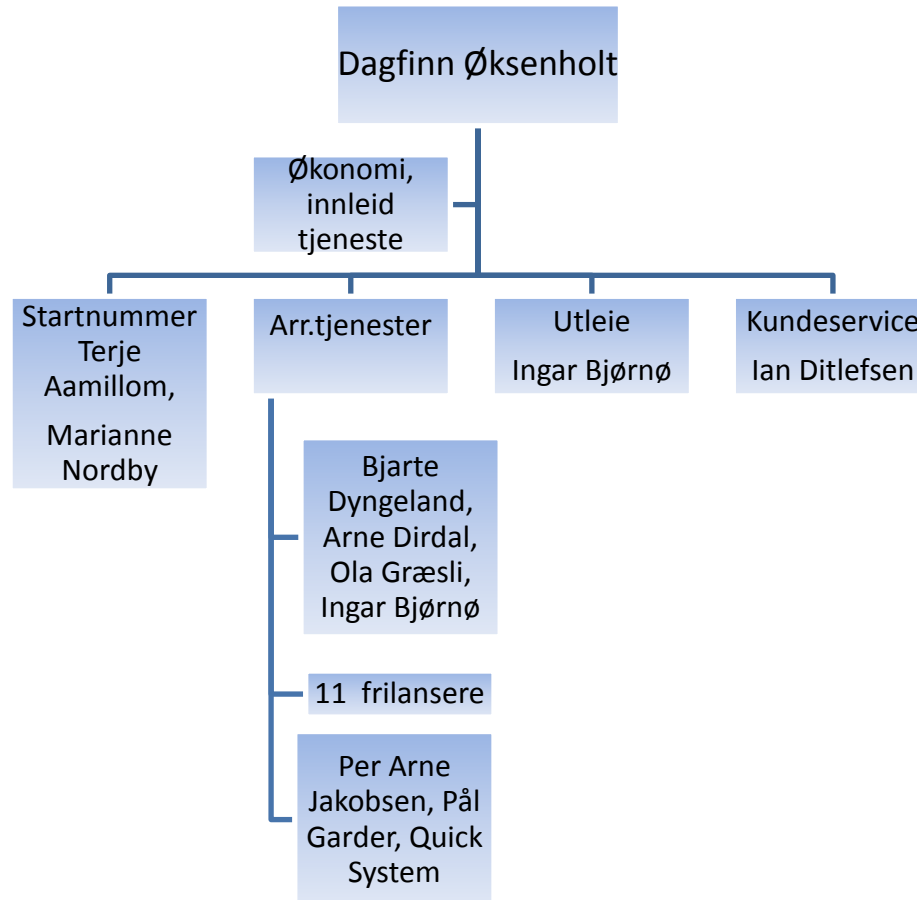
**30.10.15**

Dagfinn Øksenholt

# EQ Timing AS

Tidtakerfirma eid av Emit as ([www.emit.no](http://www.emit.no)) og Quick Systems as. ([www.quick.no](http://www.quick.no))

- <http://www.eqtiming.no>



# EQ Timing AS

- Primærmarkedene er norske og nordiske arrangementer innen bl.a. ski, skiskyting, sykkel, løping og orientering.
- EQ Nordic (EQ Timing AS, EQ Timing AB, EQ Timing OY)
  - Største arrangement i 2015, Holmenkollstafetten, 50 000 deltakere
  - Skarverennet, 15 000
  - I skiskyting har vi hatt komplett leveranse i renn, bla NC og NM jr.
  - Live resultater inkl bistand på alle NC, HL, NM
- Tilpassede programvare og utstyr for alle typer arrangement.
- Engangsbrikker Chronotrack, på startnr for mosjonsløp og større turrenn.
- emiTag for konkurranse idrett. (skiskyting, langrenn, orientering, løp)
- QT Admin programvare for fellesrutiner, påmelding, resultatvisning.
  - Over 250 000 påmeldinger i 2015
- NCF, sykkelforbundet, valgte QT Påmelding fom 2014/2015
- **NSSF, skiskytterforbundet, har valgt QT Påmelding fom 2015/2016**
  - **Vi takker for tilliten og ser fram til samarbeidet**
- 2 tidtakersystem
- **QT Admin programvare**
- **eTiming**
  - eTiming 4 for sesongen 2015/2016
  - 3.6 fungerer ikke mot QT Timing

# EQ Timing AS

## - EQ Påmelding

- Påmelding inkluderer faktura og oppfølging av fordringer (evt purringer og inkasso). Ingen kredittkortomkostninger påløper for arrangør når deltaker kan betale faktura med vanlig nettbank.
- Mot kun 1% av påmeldingspris tar EQ Timing tapsrisiko og garanterer oppgjør til arrangør for alle gyldige påmelding selv om deltakeren ikke betaler.
- Deltakerne mottar automatisk faktura idet de melder seg på. Fakturaen kan betales i nettbank som en hvilken som helst annen faktura, eller den kan betales med kort. Påmelding med faktura er rimeligere siden man da unngår å betale kostbare provisjoner til kredittkortselskapene.
- Oppgjørsrapporter for påmeldinger blir automatisk tilgjengelig for arrangør gjennom administrasjonssiden hver uke. Remittering av oppgjør skjer med to ukers tidsforskyving, som gir deltakerne den nødvendige tiden til å betale fakturaen. Innfordring av fakturaer som eventuelt ikke blir betalt gjøres i samarbeid med Lindorff. Dermed kan vi garantere oppgjør, og utbetaler for alle valide påmeldinger - også for de deltakerne som ikke har betalt.
- Påmeldingskostnad er kr 8,- pr deltaker pr renn, blir avregnet i oppgjøret

# EQ Timing AS

- EQs påmeldingsløsning er fullt integrert med tidtakingssystemet, **QT Timing /Admin**

Dette betyr at utøverne kommer direkte inn i arrangementets deltakerlister idet de melder seg på. Deltakerne blir dermed validert mot de reglene som benyttes til tidtakingen idet de melder seg på. Dette sørger blant annet for at deltakerne kommer i riktig klasse. Den aller viktigste fordelen er likevel at man unngår risikofylt datautveksling mellom flere separate systemer i den kritiske innspurten før arrangementet.

- Påmeldingssystemet er plattform uavhengig, og fungerer derfor på alle enheter - som PC, nettbrett og mobiltelefon. Man trenger ikke stenge påmeldingen flere dager før arrangementet for å flytte deltakerne over i tidtakingssystemet.
- Ikke så aktuelt for et skiskytterenn, men ønsker å få nevne det: Påmeldingen kan faktisk være åpen helt frem til start - eller endog etter at arrangementet har startet. Ved å utplassere noen PC'er i lokalet kan man dermed tilby selvbetjent, kort- og kontantfri etteranmelding helt frem til start.

- [Påmelding Sesongstart Sjusjøen](#)

- [Påmelding Sesongåpning Nord-Østerdal](#)

# EQ Timing AS

- **QT Timing /Admin**
  - Tidtaking, resultater inkl live for rennet
  - Benyttes med Emit-utstyr og nettbrett, mobiltilf kan benyttes for registrering av skyteresultat istf Emit KeyPad EKP
- Dokumentasjon på [www.eqtiming.no](http://www.eqtiming.no)
- **eTiming 4**
  - Felles for skiskyting, langrenn, orientering og løp
  - Access som tidligere versjoner
  - SQL-versjon,
    - Microsoft SQL Server 2014 Express er en gratis versjon av Microsoft SQL Server som kan benyttes sammen med eTiming4.
  - Integrasjon med QT Timing
  - 2 Live-løsninger
    - eTiminglive
    - QT Live
  - [Versjonsfil](http://www.eqtiming.no) på [www.eqtiming.no](http://www.eqtiming.no)
    - Liveresultater.no , avtales i det enkelte tilfelle med EQ

# Utleie/Assistanse/Bistand/Support

- Følgende utleie/assistanse/bistand kan tilbys:
  - Utleie av Emit-utstyr, ikke QT-utstyr
  - Ansvar for hele tidtakerjobben
  - Assistanse på renndagen
  - Fjernassistanse på renndagen
    - QT, Race control center
    - eTiming, TeamView
- Support/Bistand
  - [support@eqtiming.no](mailto:support@eqtiming.no)
  - [dagfinn@eqtiming.no](mailto:dagfinn@eqtiming.no), tlf. 464 47 110
- Kurs
  - Etter nærmere avtale.